

ОЛИМПИАДА ПО ГЕОГРАФИИ
Республиканский тур, 10 мая 2024 года
ХII-й класс

Время работы: 180 минут

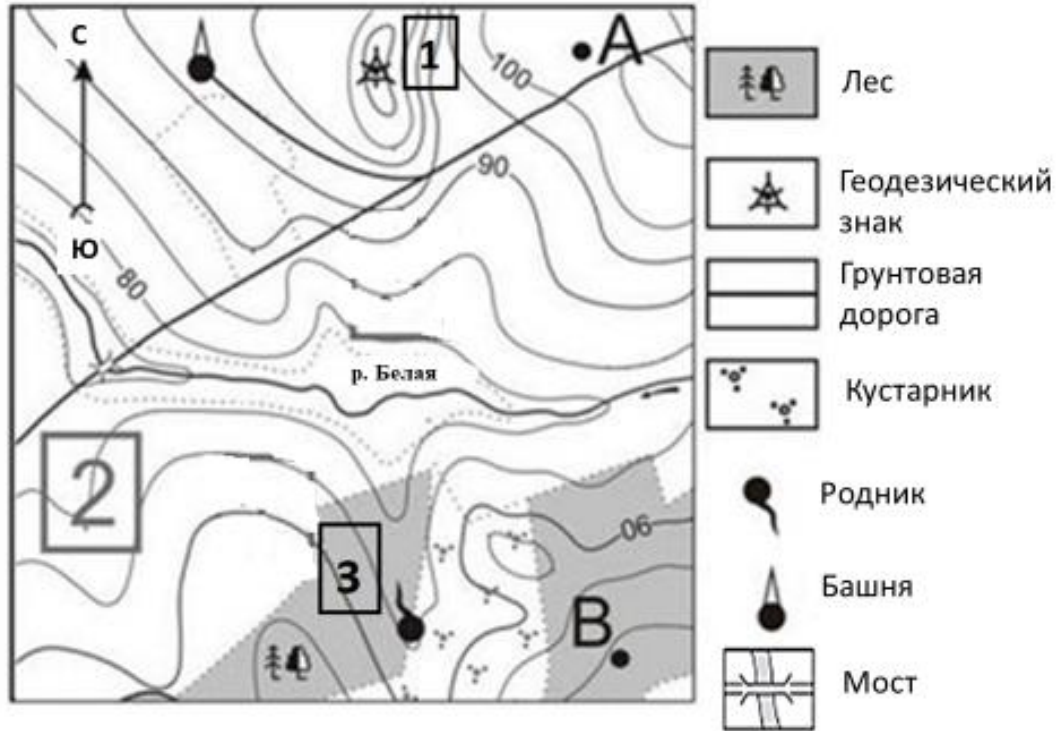
Желаем успехов!

Примечание: Применение географических атласов не допускается.

№	Задания	Баллы	
		L	L
1.	<p>Прочитайте внимательно задания и варианты ответов. Обведите в кружочек букву, соответствующую правильному ответу (верный ответ может быть только один):</p> <p>1. Ученый, который экспериментально доказал, что Земля вращается вокруг своей оси: а) Кориолис; б) Фуко; в) Могорович; д) Паскаль.</p> <p>2. Вычислите какое расстояние в километрах, пройдет морское судно, плывущее строго по экватору на запад, от меридиана 165° з.д. к точке назначения - меридиан 155° в.д.: а) 1554 km б) 3400 km в) 4440 km д) 5550 km</p> <p>3. На карте масштабом 1:25000, протяженность территории длиной 3,5 км, представляет собой отрезок длиной: а) 7 см б) 14 см в) 6 см д) 8 см</p> <p>4. Территория, который была колонией Германии: а) Северная Родезия б) Новая Гвинея в) Конго д) Новая Каледония.</p> <p>5. Государство, имеющее сухопутные границы с тремя странами: а) Панама б) Мали в) Гондурас д) Эквадор.</p> <p>6. Если население города X составляет 50 000 жителей, а коэффициент рождаемости 4,8‰, то численность новорожденных равно: а) 80 человек б) 240 человек в) 250 человек д) 160 человек</p> <p>7. Государство, получившее независимость в «Год Африки» — это: а) Сомали б) Джибути в) Египет д) Зимбабве</p> <p>8. Государство, входящее в состав ОПЕК: а) Нигерия б) Филиппины в) Бруней д) Мексика</p> <p>9. «Всемирный день окружающей среды» проводится: а) 22 марта; б) 24 мая; в) 5 июня; д) 22 апреля.</p> <p>10. Отрасль промышленности с наибольшей долей загрязнения атмосферного воздуха: а) металлургическая промышленность; б) промышленность стройматериалов в) химическая промышленность д) легкая промышленность</p>	L	L
		0	0
		1	1
		2	2
		3	3
		4	4
		5	5
		6	6
		7	7
		8	8
9	9		
10	10		
2.	<p>Прочтите приведенные ниже утверждения. Если утверждение верное, обведите букву В. Если утверждение неверное, обведите букву Н и напишите на линиях вместо подчеркнутых слов такие слова, которые сделают утверждение верным.</p> <p>а) В Н <u>Нектон</u> — категория водных организмов, обитающих на дне океана. _____</p> <p>б) В Н Если на 180-м меридиане местное время 18:00, то на 155-м меридиане восточной долготы местное время <u>19:40</u>. _____</p> <p>в) В Н Кайлуанский угольный бассейн расположен в <u>Индии</u>. _____</p> <p>д) В Н Острова Гваделупа являются частью <u>Великобритании</u>. _____</p> <p>е) В Н Шаманизм относится к категории <u>племенных</u> религий. _____</p>	L	L
		0	0
		1	1
		2	2
		3	3
		4	4
		5	5
		6	6
		7	7
		8	8
9	9		
10	10		

3.	<p>Воображаемое географическое путешествие. Установите географические объекты по указанному ниже маршруту воображаемого путешествия, используя приложенную в конце теста контурную карту. Напишите названия объектов на линиях и обозначьте их на контурной карте буквами, указанными в тексте:</p> <p>«Путешествие начинается с крупнейшего ледникового озера, пересекаемого Полярным кругом, называемого А) _____, затем продолжается на запад через максимальную высоту на континенте – В) _____, а затем направляется на юг, к заливу С) _____, после чего путешествие продолжается на запад, пересекая полуостров, купленный в 1867 году США – Д) _____, после чего заканчивается в море, которое омывает полуостров с западной части – Е) _____».</p>	L 0 1 2 3 4 5 6 7 8 9 10	L 0 1 2 3 4 5 6 7 8 9 10												
4.	<p>Установите причинно-следственные для каждого из 3-х указанных явлений/процессов и заполните свободные ячейки:</p> <table border="1" data-bbox="220 734 1310 1630"> <thead> <tr> <th data-bbox="220 734 612 813">По одной естественной причине</th> <th data-bbox="612 734 879 813">Явление/ Процесс</th> <th data-bbox="879 734 1310 813">По одному последствию для:</th> </tr> </thead> <tbody> <tr> <td data-bbox="220 813 612 1055"></td> <td data-bbox="612 813 879 1055">а) Термический режим водной экосистемы</td> <td data-bbox="879 813 1310 1055">Животных:</td> </tr> <tr> <td data-bbox="220 1055 612 1328"></td> <td data-bbox="612 1055 879 1328">б) Эвтрофикация вод</td> <td data-bbox="879 1055 1310 1328">Химического состава воды:</td> </tr> <tr> <td data-bbox="220 1328 612 1630"></td> <td data-bbox="612 1328 879 1630">в) Сильные песчаные бури</td> <td data-bbox="879 1328 1310 1630">Рельефа:</td> </tr> </tbody> </table>	По одной естественной причине	Явление/ Процесс	По одному последствию для:		а) Термический режим водной экосистемы	Животных:		б) Эвтрофикация вод	Химического состава воды:		в) Сильные песчаные бури	Рельефа:	L 0 1 2 3 4 5 6	L 0 1 2 3 4 5 6
По одной естественной причине	Явление/ Процесс	По одному последствию для:													
	а) Термический режим водной экосистемы	Животных:													
	б) Эвтрофикация вод	Химического состава воды:													
	в) Сильные песчаные бури	Рельефа:													
5.	<p>Проанализируйте таблицу, сопоставив три столбца, и заполните пробелы:</p> <table border="1" data-bbox="220 1704 1310 2101"> <thead> <tr> <th data-bbox="220 1704 552 1821">Мегалополис</th> <th data-bbox="552 1704 1027 1821">Компонентные городские агломерации (по два примера)</th> <th data-bbox="1027 1704 1310 1821">Государство, в котором оно находится</th> </tr> </thead> <tbody> <tr> <td data-bbox="220 1821 552 1917"></td> <td data-bbox="552 1821 1027 1917">Балтимор, Филадельфия</td> <td data-bbox="1027 1821 1310 1917"></td> </tr> <tr> <td data-bbox="220 1917 552 2013"></td> <td data-bbox="552 1917 1027 2013"></td> <td data-bbox="1027 1917 1310 2013">Великобритания</td> </tr> <tr> <td data-bbox="220 2013 552 2101">Немецкий</td> <td data-bbox="552 2013 1027 2101"></td> <td data-bbox="1027 2013 1310 2101"></td> </tr> </tbody> </table>	Мегалополис	Компонентные городские агломерации (по два примера)	Государство, в котором оно находится		Балтимор, Филадельфия				Великобритания	Немецкий			L 0 1 2 3 4 5 6 7 8	L 0 1 2 3 4 5 6 7 8
Мегалополис	Компонентные городские агломерации (по два примера)	Государство, в котором оно находится													
	Балтимор, Филадельфия														
		Великобритания													
Немецкий															

8. Проанализируйте представленный ниже план и выполните следующие задания:



Масштаб 1: 10 000
 Горизонтالي проведены через 5 метров

8.1. Определите:

а) в каком направлении течет река Белая на участке после моста: _____ 1 б.

б) высоту геодезического указателя: _____ 1 б.

в) какая точка расположена выше (родник или башня): _____ 1 б.

г) в каком секторе (1 или 3) более благоприятные условия для оползней _____ и укажите аргумент: _____

_____ 2 б.

е) в каком секторе (1 или 3) более благоприятные условия для установки палаточного лагеря: _____ и укажите аргумент: _____

_____ 2 б.

8.2. Укажите два элемента инфраструктуры, представленных на плане:

_____ 2 б.

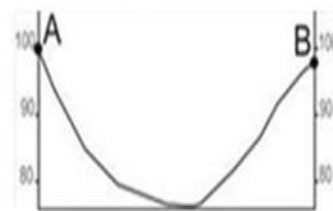
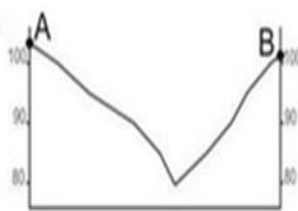
8.3. Вычислите расстояние, в метрах, от точки А до точки В, если расстояние в см составляет 8,1 см: _____ 1 б.

8.4. На рисунках 1, 2 и 3 представлены три возможных профиля местности, построенные на основе плана по линии А – В.

1.

2.

3.



L 0
 L 1
 L 2
 L 3
 L 4
 L 5
 L 6
 L 7
 L 8
 L 9
 L 10
 L 11
 L 12
 L 13
 L 14

Примечание: географические объекты, отмеченные на контурной карте, должны соответствовать цифрам из таблицы теста (задание 9).

